



# Lo stato di Ispezione

I clienti richiedono criteri sempre più stringenti per quel che riguarda la sicurezza del cibo. Ciò significa che le aziende di produzione e distribuzione nel settore alimentare e delle bevande devono avere pieno controllo di tutte le merci in entrata e in uscita. I controlli sulla qualità sono essenziali, proprio come i controlli sulle quantità. Si può gestire questa esigenza assegnando uno stato di Ispezione alle merci in entrata e a quelle prodotte. Per fare in modo che questa funzione sia efficiente ed efficace si deve disporre di un sistema informativo a supporto che la automatizzi il più possibile.

## SI Foodware

L'industria degli alimenti e delle bevande è caratterizzata da requisiti specifici che spesso sono difficili da soddisfare con una soluzione standardizzata per tutte le ditte. Per questa ragione, Schouw Informatisering e SoftJam hanno infuso molti anni di ricerca e di esperienza nel programma SI Foodware®. Usato in combinazione con Microsoft Dynamics® NAV, SI Foodware® offre una soluzione aziendale pienamente integrata e standard, specifica per le aziende di alimenti e bevande. SI Foodware viene continuamente sviluppato e soddisfa i più recenti requisiti del settore. Il risultato è una soluzione specifica, dove i costi restano ragionevoli, poiché la quantità di personalizzazioni necessarie è ridotta al minimo. Microsoft ha riconosciuto a SI Foodware la più alta etichetta di qualità "Certificato per Microsoft Dynamics". SI Foodware consiste in una serie di soluzioni integrate, una delle quali è SI Foodware – Inspection Status. Con questa soluzione si può indicare la qualità di un lotto di merci assegnandogli uno stato di Ispezione.

## Lo Stato di Ispezione permette il controllo del processo

La funzione di Stato di Ispezione permette di monitorare la qualità in tutto il passaggio delle merci attraverso l'azienda. Ad esempio quando si registra un ordine di acquisto o di produzione, si vorrà sempre effettuare un Controllo Qualità. Una volta impostato, questo Stato di Ispezione sarà automaticamente assegnato a ogni nuovo lotto. Di conseguenza alcune merci potrebbero essere bloccate per le transazioni in uscita, ad

esempio ordini di vendita o di produzione, finché non sono stati effettuati ulteriori controlli sulla qualità. Nel sistema SI Foodware – Inspection Status, si ha la libertà di determinare il momento in cui i lotti devono essere ispezionati prima di poter essere usati per le diverse operazioni. Ciò dipende anche da come sono state definite le fasi del Controllo Qualità. Il sistema è molto flessibile nel lasciar decidere quale stato assegnare alle merci in una transazione di entrata. Si può definire questo stato di ispezione in base a diverse caratteristiche. Ad esempio per prodotto, per categoria di prodotto, per tutti i prodotti, o per una caratteristica specifica del prodotto. Inoltre si può determinare uno Stato di Ispezione apposito per un prodotto proveniente da un fornitore particolare. Quindi il controllo totale su ciò che accade alle merci è assicurato.

### La situazione

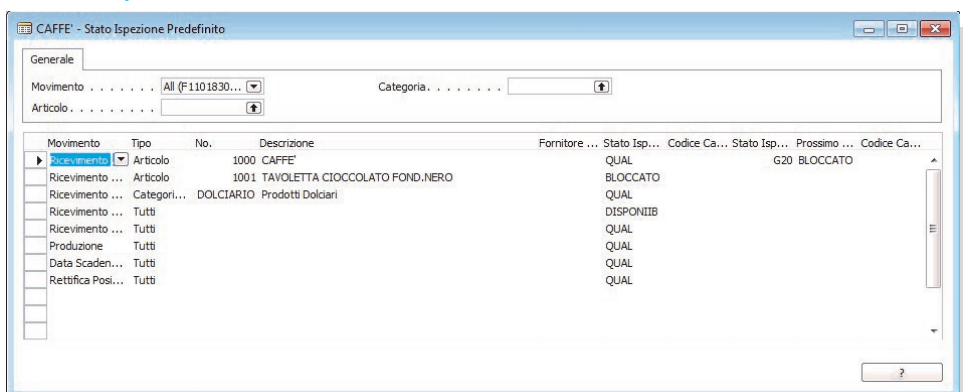
In azienda di solito si vogliono rintracciare lotti o partite di merce non solo per quantità. Si ha anche la necessità di verificare lo stato delle ispezioni sulla merce, e di conseguenza monitorarne la qualità. Questa Funzione Ispezioni mostrerà esattamente quali attività sono ancora da eseguire, ad esempio una verifica dei controlli qualità.

### La soluzione

Microsoft Dynamics NAV® in combinazione con SI Foodware® – Inspection Status.

### Vantaggi

Questa soluzione permette di assegnare uno stato di Ispezione alle merci in entrata, sia manualmente che in modo automatico. I controlli qualità in uscita vengono definiti immediatamente in base allo stato di Ispezione. Questo permette di controllare in modo efficace la giacenza effettivamente disponibile a scopi di pianificazione e distribuzione, in modo da essere sempre in grado di fornire la qualità garantita.



Movimento	Tipo	No.	Descrizione	Fornitore...	Stato Isp...	Codice Ca...	Stato Isp...	Prossimo ...	Codice Ca...
Ricevimento	Articolo	1000	CAFFE'		QUAL			G20	BLOCCATO
Ricevimento	Articolo	1001	TAVOLETTA CIOCCOLATO FOND.NERO		BLOCCATO				
Ricevimento	Categori...		DOLCIARIO Prodotti Dolciari		QUAL				
Ricevimento	Tutti				DISPONIB				
Ricevimento	Tutti				QUAL				
Ricevimento	Tutti				QUAL				
Produzione	Tutti				QUAL				
Data Scaden...	Tutti				QUAL				
Rettifica Posi...	Tutti				QUAL				

Lo Stato di Ispezione non ha un impatto solo sui processi riguardanti la logistica ma influenza anche le procedure contabili. Ad esempio all'inserimento di una fattura di acquisto viene controllato lo Stato di Ispezione del lotto in questione. Se il lotto era stato rifiutato, non sarà possibile inserire la fattura d'acquisto. Lo Stato di Ispezione viene automaticamente considerato anche a scopi di pianificazione e ATP (Available to Promise). Nella schermata informativa sul numero di lotto è possibile accedere a numerose funzioni di controllo e qualità. Ad esempio è possibile suddividere il lotto in sotto-lotti. Inoltre è possibile visualizzare tutte le modifiche apportate a un lotto specifico, assegnare un nuovo Stato di Ispezione o creare direttamente un ordine di reso. Per comodità tutte queste funzioni sono riunite in una sola videata.

### Controllo a Campioni

Poiché è praticamente impossibile controllare tutte le merci in entrata, SI Foodware – Inspection Status permette di effettuare controlli su campioni a caso oltre alle Ispezioni standard. Sulla base delle caratteristiche del fornitore e del prodotto, il sistema può suggerire che siano eseguiti dei controlli qualità su un campione a caso. Ad esempio: le merci provenienti da un certo fornitore devono essere controllate ogni cinque consegne. Se il risultato è negativo bisogna controllare anche la prossima consegna. Se dopo 20 consegne, (quattro controlli), tutti i controlli risulteranno positivi la frequenza di ispezione può essere modificata in un controllo ogni otto consegne.

### Controllo sulla Qualità

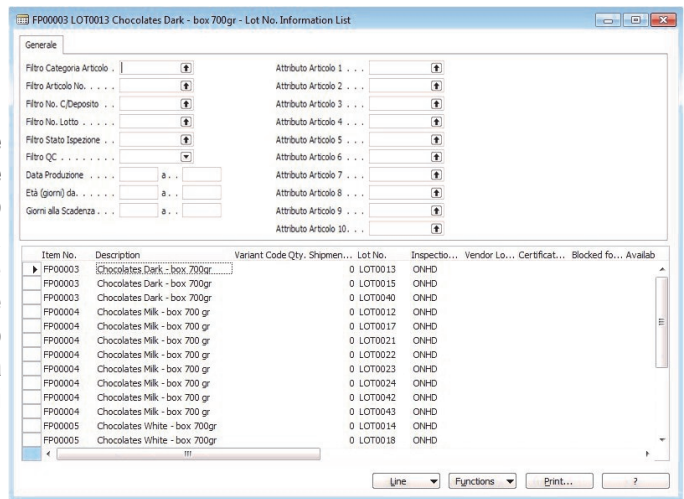
Il lotto non viene rilasciato nel sistema per essere usato in produzione, vendita o altre funzioni finché l'ispezione non è stata completata con successo. La funzione di Stato di Ispezione non serve solo a marcare le merci per i controlli, può anche essere usata per bloccare dei lotti particolari che sono in quarantena, sono danneggiati o devono essere re-imballati. Si può anche assegnare una data specifica a uno Stato di Ispezione. Così, ad esempio, i lotti in quarantena possono essere rilasciati per l'uso dopo un certo periodo. In aggiunta si può stabilire un controllo qualità periodico per un prodotto specifico. Se si imposta la funzione di controllo qualità periodico, un dato lotto sarà automaticamente bloccato dopo un periodo di tempo e sarà di nuovo rilasciato solo dopo il controllo qualità. La differenza tra il controllo qualità periodico e lo Stato di Ispezione con assegnazione di una data specifica è che il controllo qualità periodico viene ripetuto, mentre lo stato di ispezione con la data designata indica un singolo episodio. Questo permetterà di avere un controllo strutturale sulla gestione della Qualità all'interno dell'organizzazione. Oltre a tutti gli attributi "principali" si possono anche assegnare ad un prodotto degli attributi "secondari", sotto forma di codici qualità.

### BBD (Best Before Date)

Con ogni probabilità ogni azienda del settore garantisce (in base al cliente) una durata minima (data di scadenza - BBD) per le merci consegnate. In questo caso è essenziale essere sempre al corrente della durata rimanente dei prodotti in stock. Si dovrà quindi essere in grado di bloccare quei prodotti che hanno superato la data di scadenza per la vendita. Si può fare ciò in modo rapido e corretto con SI Foodware – Inspection Status. Tutti i lotti la cui data di scadenza è superata non sono più resi disponibili per la vendita. Tuttavia, se un cliente volesse comunque acquistare questo lotto, lo si può rendere di nuovo disponibile per quel cliente, dopo di che il lotto può essere rivenduto. Inoltre un prodotto disponibile può invece essere bloccato per la vendita ad un particolare cliente.

### Panoramica generale

SI Foodware – Inspection Status consiste in quattro schermate principali dalle quali reperire le informazioni relative allo Stato di Ispezione di cui avete bisogno quotidianamente. La prima schermata mostra tutti i lotti e le situazioni dei controlli corrispondenti. E' possibile gestire tutto il processo da questa schermata. Altre due schermate indicano una tutte le voci per Stato di Ispezione e l'altra mostra la disponibilità in base allo Stato di Ispezione. All'interno di queste schermate è possibile impostare dei filtri per categoria di prodotto, gruppo di prodotti, numero di prodotto, numero di lotto e caratteristica del prodotto. L'ultima schermata visualizza il quadro generale dettagliato dell'inventario che mostra lo stock completo. Qui è possibile impostare dei filtri sia su attributi della qualità che della logistica.



Per ulteriori informazioni su SI Foodware e per le referenze, vi preghiamo di visitare i nostri siti [www.sifoodware.eu](http://www.sifoodware.eu) e [www.softjam.it](http://www.softjam.it). Se volete discutere la vostra situazione o richiedere una dimostrazione, potete contattarci:

**SoftJam S.p.A.**  
Via Gorizia 6 — 20052 Monza  
Tel. +39 039 212211

**SoftJam S.p.A.**  
Via Piave 7 — 16145 Genova  
Tel. +39 010 3624703

E-mail: [SIFoodware@softjam.it](mailto:SIFoodware@softjam.it)