

SSCC Labels

L'uso di etichette SSCC è generalmente accettato nell'industria degli alimenti e delle bevande. La sigla SSCC sta per Serial Shipping Container Code. Si può usare questo codice per contrassegnare un imballo come un bancale o una scatola con un numero speciale. Usare le etichette SSCC rende molto più efficiente lo scambio di informazioni tra fornitore e cliente. Inoltre il sistema SSCC Labels offre delle opzioni affidabili per la tracciabilità, ad esempio nel caso del ritiro di un prodotto. Questo avviene perché le informazioni riguardanti le merci e gli imballi sono collegate a questo codice particolare.

SI Foodware

L'industria degli alimenti e delle bevande è caratterizzata da requisiti specifici che spesso sono difficili da soddisfare con una soluzione standardizzata per tutte le ditte. Per questa ragione, Schouw Informatisering e SoftJam hanno infuso molti anni di ricerca e di esperienza nel programma SI Foodware®. Usato in combinazione con Microsoft Dynamics® NAV, SI Foodware® offre una soluzione aziendale pienamente integrata e standard, specifica per le aziende di alimenti e bevande. SI Foodware viene continuamente sviluppato e soddisfa i più recenti requisiti del settore. Il risultato è una soluzione specifica, dove i costi restano ragionevoli, poiché la quantità di personalizzazioni necessarie è ridotta al minimo. Microsoft ha riconosciuto a SI Foodware la più alta etichetta di qualità "Certificato per Microsoft Dynamics". SI Foodware consiste in una serie di soluzioni integrate, una delle quali è SI Foodware – SSCC Labels. Questa soluzione vi mette in grado di assegnare dei codici speciali ai vostri articoli per semplificare le operazioni di monitoraggio.

Etichette SSCC

SI Foodware – SSCC Labels è un modo facile di lavorare con le etichette SSCC e può essere usato per le operazioni di prelievo. Nel sistema SI Foodware – SSCC Labels si può indicare a livello di cliente quale tipologia di etichetta SSCC debba essere usata per questo cliente. Si può anche precisare quante etichette SSCC debbano essere stampate e la composizione dell'etichetta. Per quest'ultima funzione vi sono tre opzioni:

1. **Omogenea**
Con questa opzione si possono assegnare articoli di un singolo lotto a una singola etichetta SSCC.
2. **Lotti misti**
Permette di assegnare lotti multipli di un singolo articolo a una singola etichetta SSCC.
3. **Articoli misti**
Permette di assegnare numeri di lotto multipli e articoli multipli a una singola etichetta SSCC.

Oltre a questa soluzione, SI Foodware offre una seconda soluzione chiamata SI Foodware – Container Management, che oltre alla tracciabilità articolo permette di controllare anche i contenitori. Questo si applica a tutti i processi logistici e a tutti i moduli standard Dynamics NAV per il magazzino.

La situazione

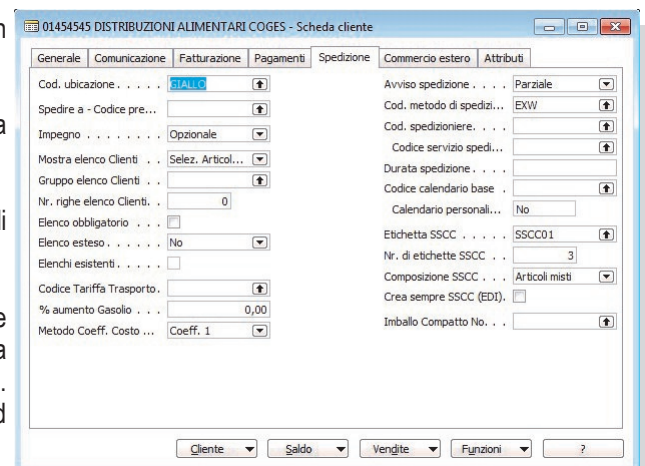
Nell'industria alimentare e delle bevande l'uso delle etichette SSCC è una pratica ampiamente diffusa. I clienti potrebbero anche esigere l'utilizzo delle etichette SSCC. Si deve quindi poter assegnare una etichetta specifica a un imballo, poiché ciò costituisce un elemento importante nel rintracciare un prodotto nel caso in cui, ad esempio, dovesse essere ritirato dal mercato.

La soluzione

Microsoft Dynamics NAV® in combinazione con SI Foodware® - SSCC Labels.

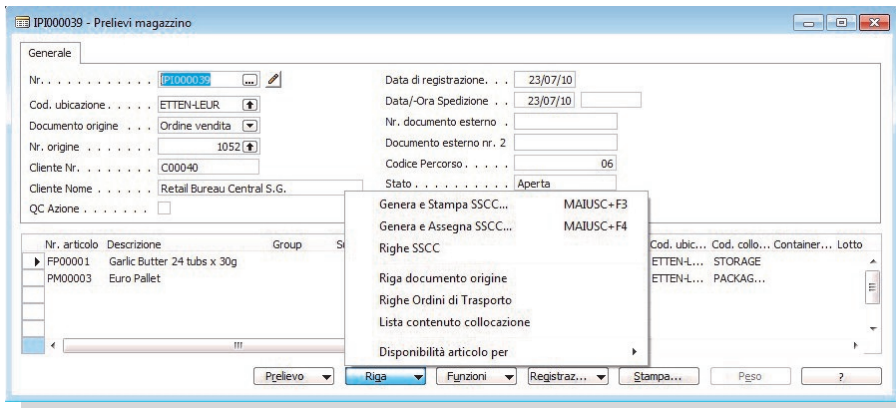
I Vantaggi

Con le etichette SSCC si potranno rintracciare i prodotti e gli imballi corrispondenti. Si può anche assegnare automaticamente l'etichetta SSCC all'ordine di un cliente. In questo caso, durante il prelievo dei prodotti per l'ordine, si possono assegnare i lotti prescelti all'etichetta, garantendo così la tracciabilità dell'articolo.



Assegnare un'etichetta SSCC

I clienti che usano le etichette SSCC avranno diverse esigenze riguardo al formato delle etichette. Con SI Foodware – SSCC Labels si stabilisce l'etichetta SSCC richiesta dal cliente direttamente in anagrafica. Quest'impostazione viene fatta una sola volta, così che quando si creano un ordine e la corrispondente etichetta SSCC, il sistema seleziona automaticamente il corretto formato per l'etichetta. Per ogni etichetta SSCC l'addetto al magazzino può quindi assegnare quali prodotti e quantità debbano essere trasportati sotto una etichetta specifica. Un numero speciale viene automaticamente generato durante il prelievo e le varie linee SSCC sono aggiunte. Quando l'ordine è completo, l'etichetta SSCC viene stampata e apposta sulle merci pronte per il trasporto.

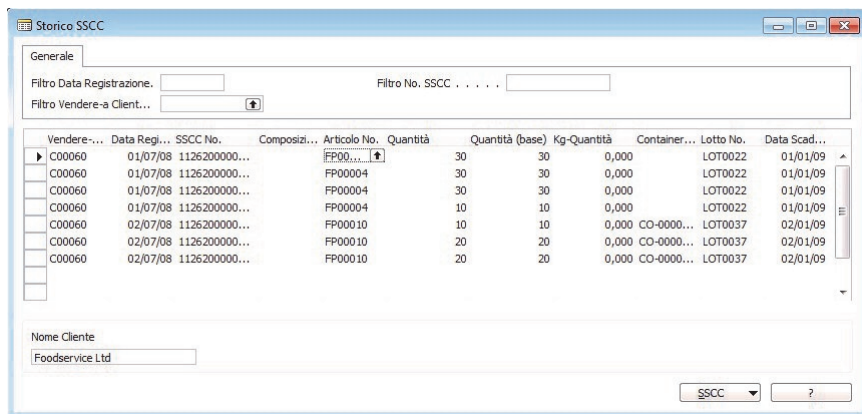


Clienti e tracciabilità

Se necessario si possono informare i clienti di quali etichette SSCC stanno per essere loro inviate o quali sono già in viaggio. I clienti saranno quindi in grado di effettuare dei controlli o persino presentare un reclamo in relazione all'etichetta SSCC. L'etichetta SSCC non permette solo l'accesso a informazioni riguardanti le quantità dei prodotti e imballi riutilizzabili, fornisce anche informazioni su quali lotti sono stati usati durante la produzione. Nel caso in cui si debbano richiamare delle merci si potrà risalire esattamente a dove i prodotti sono stati spediti e con quale contenitore sono stati trasportati.

Archivio storico

Le informazioni vengono memorizzate sulle etichette SSCC all'interno del modulo di Gestione Magazzino. Una schermata offre un quadro generale particolareggiato delle etichette SSCC usate, insieme agli articoli e ai numeri di lotto.



Per ulteriori informazioni su SI Foodware e per le referenze, vi preghiamo di visitare i nostri siti www.sifoodware.eu e www.softjam.it. Se volete discutere la vostra situazione o richiedere una dimostrazione, potete contattarci:

SoftJam S.p.A.
Via Gorizia 6 — 20052 Monza
Tel. +39 039 212211

SoftJam S.p.A.
Via Piave 7 — 16145 Genova
Tel. +39 010 3624703

E-mail: SIFoodware@softjam.it